

Schönenwerd, Zentrumsdurchfahrt

Fotoaufnahmen best. Fussweg GB Nr. 261 und best. Stützmauer SBB unterhalb GB Nr. 2299



GB Nr. 261: Einfahrt-/Ausfahrt auf Oltnerstrasse



GB Nr. 261: Abzweiger Einfahrt-/Ausfahrt auf Fussweg



GB Nr. 261: Fussweg



GB Nr. 261: Abzweigung Fussweg Richtung Bahnhof



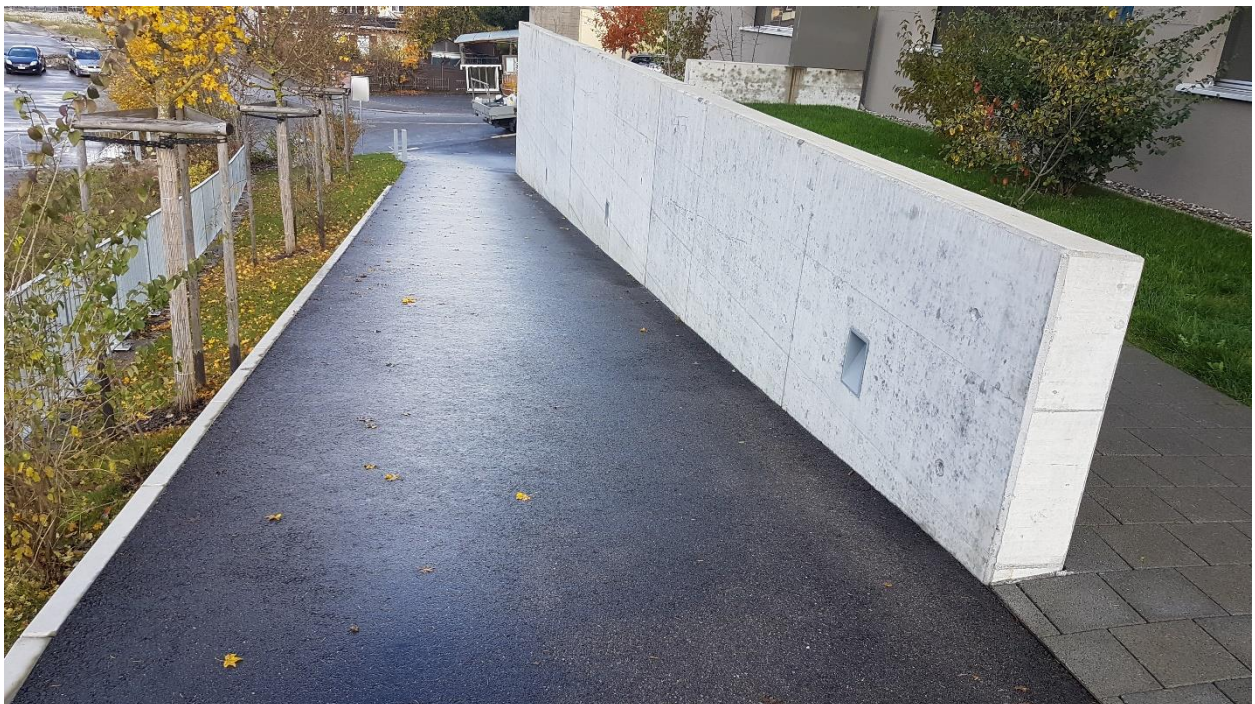
GB Nr. 261: Fussweg



GB Nr. 261: Fussweg



Übergang GB Nr. 261 zu GB Nr. 2299: Fussweg



GB Nr. 2299: Fussweg



GB Nr. 2299: Fussweg



Einmündung Fussweg von GB Nr. 2299 auf Bahnhofstrasse



Stützmauer SBB unterhalb GB Nr. 2299



Stützmauer SBB unterhalb GB Nr. 2299



Stützmauer SBB unterhalb GB Nr. 2299